



HOTEL  
**BARCELONA**  
GOLF ——— ★★★★★ ——— RESORT

---

SALAS DE REUNIÓN  
TEMPORADA 2023

Hotel Barcelona Golf Resort \*\*\*\* Superior

# SALAS DE REUNIONES

---

## Sala Penedès

---

Con 204 m2, se trata de un espacio con vistas panorámicas al campo de golf y que cuenta con el equipamiento necesario de trabajo para realizar cómodamente las reuniones en un ambiente totalmente acogedor además de una rampa de acceso para coches y posibilidad de realizar presentaciones de coches en el interior.



---

## Sala Terra Alta

---

Esta sala de 133 m2, se trata de un espacio luminoso con vistas a nuestra piscina donde se pueden realizar todo tipo de eventos, reuniones e incluso talleres formativos.



---

## Sala Empordà

---

Con 115 m2, se trata de una sala con vistas a nuestro pequeño jardín ofreciendo una sensación acogedora y tranquila donde se pueden llevar a cabo distintos tipos de conferencias.



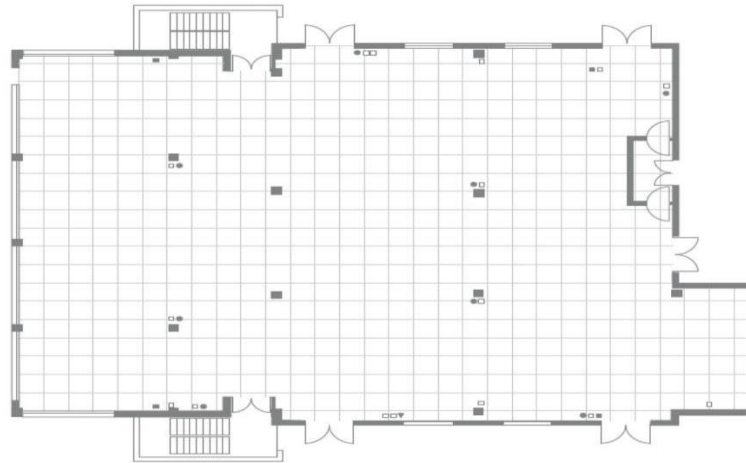
---

## Sala Tarragona

---

Se trata de la sala con mayor tamaño del hotel ya que es una combinación de la Sala Penedès, la Sala Terra Alta y la Sala Empordà.

Gracias a su gran tamaño se puede acoger todo tipo de eventos de empresa hasta 300 delegados.



---

## Sala Anoiá

---

Con 55 m<sup>2</sup>, nuestra sala más pequeña pero a la vez más acogedora, que garantiza un espacio tranquilo y discreto con todo el equipamiento de trabajo necesario para realizar cómodamente reuniones en un ambiente acogedor.

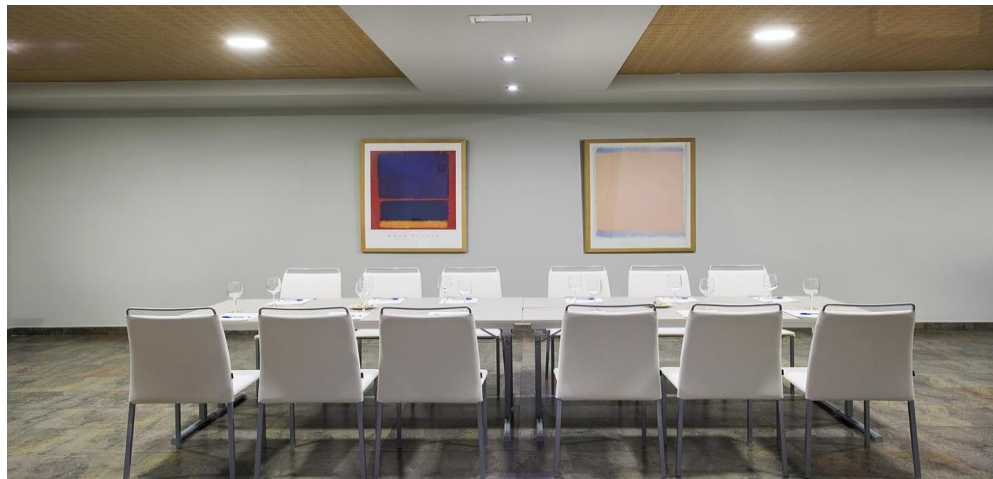


---

## Sala Baix Llobregat

---

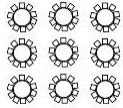
Sala de 60 m2 equipada con soporte multimedia y adecuada para conferencias discretas y todo tipo de reuniones pequeñas.



---

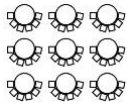
## Tipos de montaje

---



### **Montaje en banquete**

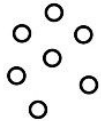
Usado generalmente para cenas formales con mesas circulares que suelen estar formadas por entre 8 y 10 comensales.



### **Montaje en cabaret**

Usado generalmente para reuniones, dejando libre la visión hacia donde se dirige la reunión, permitiendo a los invitados compartir opiniones, mientras toman notas.

Las mesas son circulares formadas generalmente por un número par de comensales, hasta un máximo de 8.



### **Montaje en cóctel / recepción**

Usado generalmente para almuerzos más dinámicos donde el invitado está de pie.

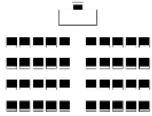
Las mesas son circulares y altas únicamente como apoyo.



---

## Tipos de montaje

---



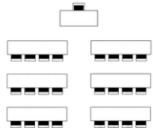
### **Montaje en teatro**

Usado generalmente cuando el invitado no necesita tomar notas. Son hileras de sillas orientadas hacia la reunión.



### **Montaje en U o herradura**

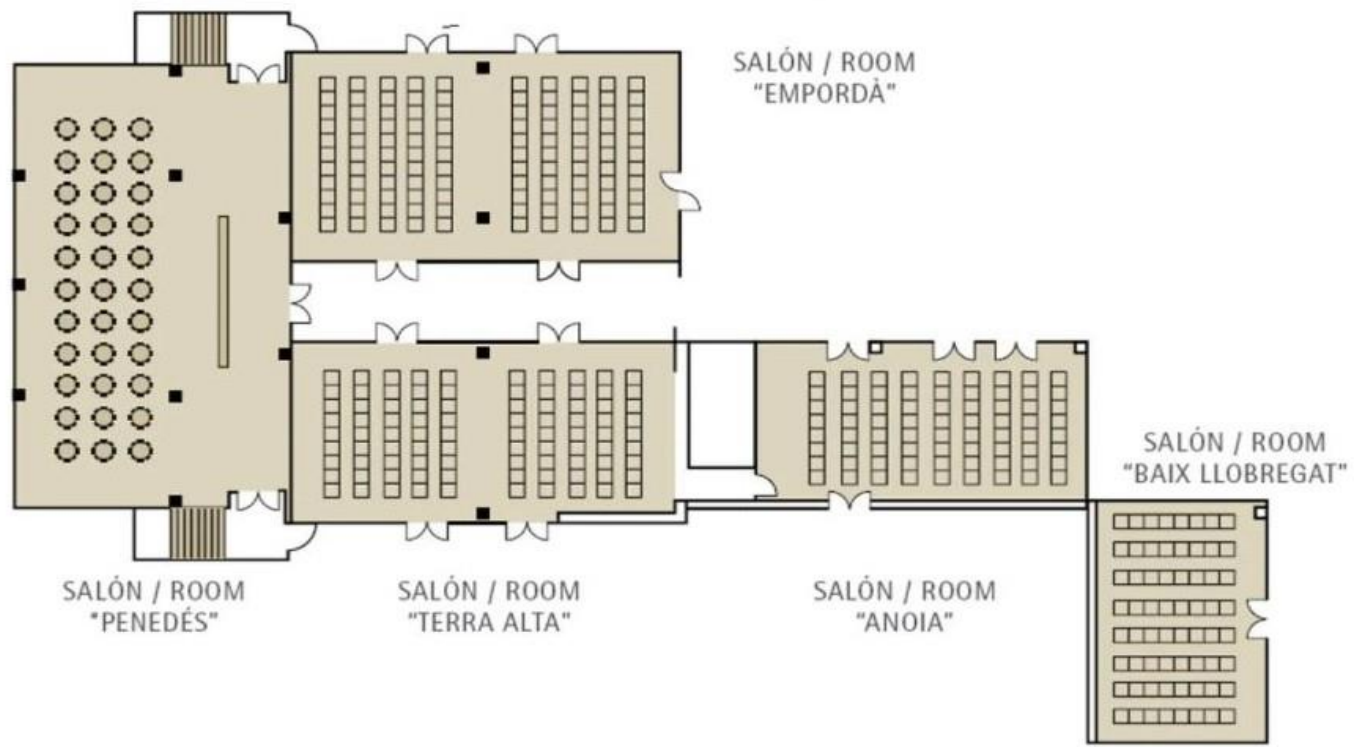
Usado generalmente para reuniones de pocos asistentes evitando que queden muy alejados entre sí. Las mesas son rectangulares formando una U.



### **Montaje en escuela**

Usado generalmente para reuniones de larga duración donde el invitado necesita tomar apuntes. Las mesas son rectangulares orientadas hacia la reunión de hasta 3/4 personas.

\* Sal3n Tarragona: Sal3n Pened3s + Sal3n Terra Alta + Sal3n Empord3





CONTACTO:

*Departamento de Eventos*

+34 937 756 800

Av. Golf Masía Bach S/N

[eventos@hotelbarcelonagolf.com](mailto:eventos@hotelbarcelonagolf.com)

[www.hotelbarcelonagolf.com](http://www.hotelbarcelonagolf.com)

Hotel Barcelona Golf Resort \*\*\*\* Superior